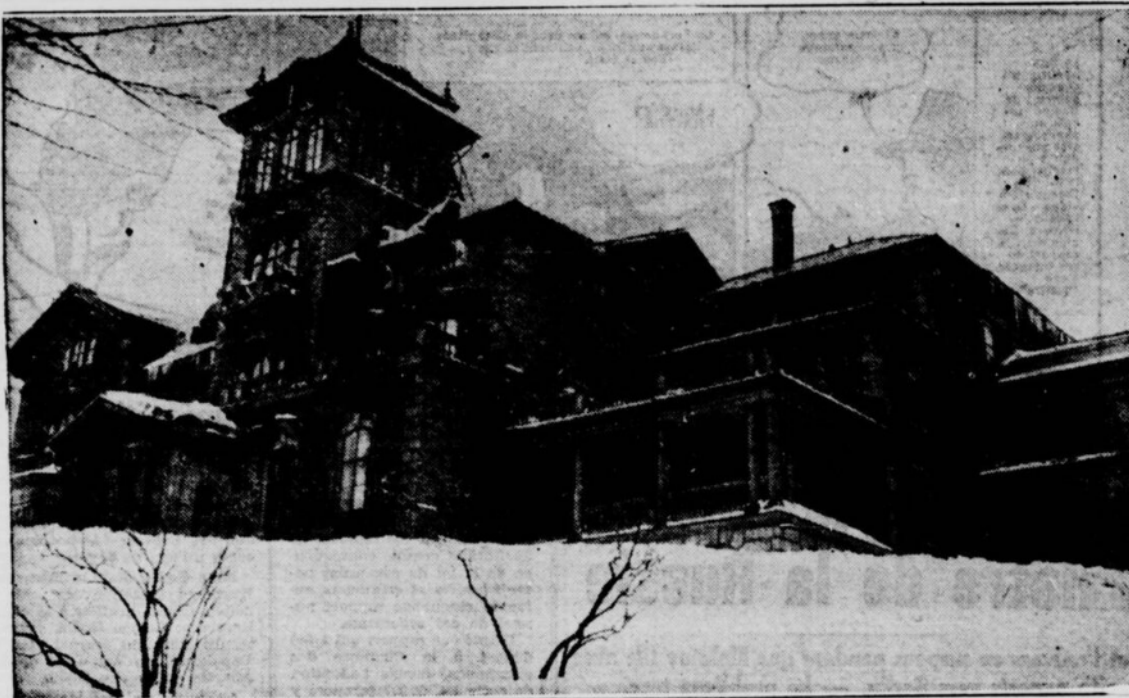


Exhibit P-29

"Ravenscrag" cédé à l'hôpital Royal Victoria



"Ravenscrag", résidence princière de Sir Montagu et de Lady Allan, vient d'être donné à l'hôpital Royal Victoria pour ses convalescents. Ainsi, l'hôpital aura maintenant à sa disposition tout le terrain qui s'échelonne sur le penchant du Mont-Royal, entre les rues University et McTavish. "Ravenscrag" construit en 1860, fut la résidence du gouverneur général du Canada, lors de la Grande Guerre. Il reçut plusieurs personnages royaux. L'évaluation municipale est d'environ \$500,000. Comme presque tous les hôtels particuliers de la ville de Montréal, cette résidence princière était un fardeau trop lourd pour un budget privé.